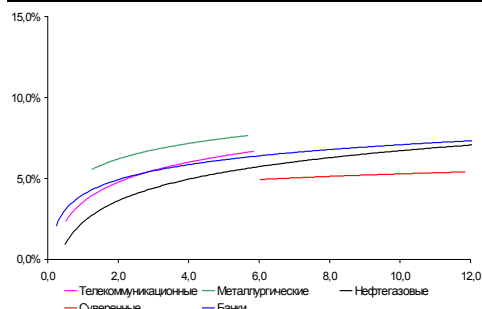
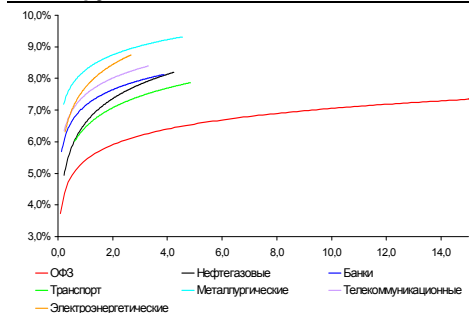


Рынок валютных облигаций



Источник: Bloomberg

Рынок рублевых облигаций (1-ый эшелон)



Источник: Bloomberg

Основные индикаторы долгового рынка

	Закрытие	Изм.	Доход%
Долговой рынок			
10-YR UST, YTM	3,86	-0,776 п.	↓
30-YR UST, YTM	4,75	-2,206 п.	↓
Russia-30	115,16	-0,09%	↓ 5,03
Rus-30 spread	117	26 п.	↑
Bra-40	133,90	-0,28%	↓ 8,02
Tur-30	159,80	-0,13%	↓ 6,47
Mex-34	110,30	0,00%	↑ 5,93
CDS 5 Russia	143	26 п.	↑
CDS 5 Gazprom	204	26 п.	↑
CDS 5 Brazil	130	-26 п.	↓
CDS 5 Turkey	171	16 п.	↑
CDS 5 Ukraine	632	56 п.	↑
Ключевые показатели			
TED Spread	14	06 п.	
iTraxx Crossover	405	-1b п.	↓
VIX Index, \$	17	-0,46%	↓
Валютный и денежный рынок			
			YTD%
\$/Руб. ЦБП	29,3638	-0,90%	↓ -2,7 ↓
\$/Руб.	29,5057	0,05%	↑ -1,7 ↓
EUR/\$	1,3406	-0,25%	↓ -6,5 ↓
\$/BRL	1,79	-1,20%	↓ 2,6 ↑
			Imp rate%
NDF Rub 3m	29,7700	-0,27%	↓ 3,90
NDF Rub 6m	30,0700	-0,30%	↓ 4,17
NDF Rub 12m	30,6700	-0,32%	↓ 4,51
3M Libor	0,2909	0,086 п.	↑
Libor overnight	0,2183	0,226 п.	↑
MIACR, 1d	4,02	-196 п.	↓
Прямое репо с ЦБ	15 020	7 557	↑
Фондовые индексы			
			YTD%
RTS	1 562	0,69%	↑ 8,1 ↑
DOW	10 907	0,11%	↑ 4,6 ↑
S&P500	1 173	0,00%	↑ 5,2 ↑
Bovespa	69 960	0,03%	↑ 2,0 ↑
Сырьевые товары			
Brent spot	80,48	-0,46%	↓ 3,9 ↑
Gold	1104,70	-0,25%	↓ 0,7 ↑
Nickel	24 319	2,18%	↑ 31,8 ↑

Источник: Bloomberg

Российский рынок

Комментарий по долговому рынку, стр. 2

Валютные облигации

Активность на внешнем рынке низкая, инвесторы ждут данных по Payrolls в пятницу.

Рублевые облигации

На вторичном рынке сделки сосредоточены в банковских облигациях на фоне проходящих размещений. Сегодня активность будет в облигациях Евраз, выходящих на вторичный рынок.

НОВОСТИ ВКРАТЦЕ:

- С 31 марта на ФБ ММВБ начинаются вторичные торги облигациями ЕвразХолдинга серии 01 и 03, включенными в котировальный список «В»
- Аэрофлот сократил срок сбора заявок на приобретение биржевых облигаций до 9 апреля (ранее – 13 апреля)
- Банк Русский Стандарт выкупил по ofercie более 32% выпуска облигаций серии 07

РОССИЙСКИЙ РЫНОК

Комментарий по долговому рынку

Валютные облигации

Накануне активность на рынке евробондов вновь была довольно слабой. Котировки большинства бумаг (Газпром, Лукойл) продолжили незначительно корректироваться вниз. В текущих условиях инвесторы не видят новых триггеров для значительного роста и из-за опасений торговой коррекции сокращают свои позиции. Так, наиболее ликвидный суверенный выпуск Rus-30 опустился на 10 б.п. до 115.15% от номинала (YTM 5.03%). Суверенный риск на Россию CDS-5 продолжает плавно расти в цене (143 б.п., +2 б.п.). Участники рынка вновь обсуждают проблему Греции (CDS-5 332 б.п., +10 б.п.). Также не добавило позитива и понижение кредитного рейтинга Исландии с «BBB+» до «BBB» с негативным прогнозом со стороны S&P.

Тем временем, на американских фондовых площадках наблюдался слабый рост. Из важной макроэкономической статистики, вышедший вчера, можно отметить рост доверия потребителей в экономике США, показатель которого в марте оказался выше прогнозируемых уровней. Также довольно хорошие данные пришли и из жилого сектора, где индекс стоимости жилья в 20 крупнейших городах США в январе вырос на 0.3%, – таким образом, в годовом выражении падение составило 0.7% (минимальное падение за последние два года),

Сегодня на рынке евробондов традиционно в преддверии Payrolls активность будет невысокой, этим утром фьючерс на S&P снизится более чем на 0.2%. Тем не менее, цены на нефть по-прежнему уверенно держатся выше \$82/баррель.

Рублевые облигации

Активность вторичного рынка по-прежнему ниже средних уровней. Сделки сосредоточены в облигациях банков 2-го эшелона в связи с проходящими размещениями новых выпусков. Так, сейчас проходит сбор заявок на размещение дебютных биржевых облигаций банков Zenit и Санкт-Петербург по 5 млрд руб каждый, а также в середине апреля размещение планирует провести МКБ. Кроме того, вчера на вторичные торги вышли облигации Татфондбанка, размещенные в начале марта. Выпуск открылся на 1,5% выше номинала.

Сегодня внимание инвесторов будет сосредоточено в двух выпусках Евразхолдинга, начинающих торговаться на ФБ ММВБ.

Михаил Авербах, Аналитик (+7 495) 783-5029
Екатерина Леонова, Старший аналитик (+7 495) 974-2515 доб. 8523

ДИНАМИКА РОССИЙСКИХ ОБЛИГАЦИЙ
Илл. 1: Динамика российских суверенных и субфедеральных еврооблигаций

	Дата погаш-я	Дюра-ция, лет	Дата ближ. купона	Ставка купона	Цена закрытия	Изме-нение	Доход-сть к оферте/погаш-ю	Текущ дох-сть	Спред по дю-рации	Изм. спреда	Спред к сувер. евро-облиг.	Объем выпуска млн	Валюта	Рейтинги S&P/Moody's/Fitch
Суверенные														
Россия-18	07.24.18	6,04	07.24.10	11,00%	142,30	-0,12%	4,77%	7,73%	146	2,6	5,90	3 466	USD	BBB / Baa1 / BBB
Россия-28	06.24.28	9,70	06.24.10	12,75%	177,76	0,20%	5,79%	7,17%	193	-1,3	9,43	2 500	USD	BBB / Baa1 / BBB
Россия-30	03.31.30	11,84	09.30.10	7,50%	115,16	-0,09%	5,03%	6,51%	117	2,2	11,55	1 995	USD	BBB / Baa1 / BBB
Минфин														
Минфин-11	05.14.11	1,09	05.14.10	3,00%	100,60	0,00%	2,45%	2,98%	138	-2,9	1,06	1 750	USD	BBB / Baa1 / BBB
Муниципальные														
Москва-11	10.12.11	1,47	10.12.10	6,45%	105,35	0,02%	2,81%	6,12%	--	--	--	374	EUR	BBB / Baa1 / BBB
Москва-16	10.20.16	5,63	10.20.10	5,06%	101,27	0,07%	4,83%	5,00%	--	--	--	407	EUR	BBB / Baa1 / BBB

Источник: Bloomberg, Отдел исследований Альфа-Банка

Илл. 2: Динамика российских банковских еврооблигаций

	Дата погаш-я	Дюра-ция, лет	Дата ближ. купона	Ставка купона	Цена закрытия	Изме-нение	Доход-сть к оферте/погаш-ю	Текущ дох-сть	Спред по дю-рации	Изм. спреда	Спред к сувер. евро-облиг.	Объем выпуска млн	Валюта	Рейтинги S&P/Moody's/Fitch
АК Барс-10	06.28.10	0,24	06.28.10	8,25%	100,70	0,02%	5,14%	8,19%	408	-18,9	37	250	USD	/ Ba3 / BB
АК Барс-11	06.20.11	1,16	06.20.10	9,25%	102,88	0,00%	6,74%	8,99%	567	-2,9	196	300	USD	/ Ba3 / BB
Альфа-12	06.25.12	2,05	06.25.10	8,20%	105,83	0,17%	5,39%	7,75%	432	-10,8	61	500	USD	B+ / Ba1 / BB-/+
Альфа-13	06.24.13	2,82	06.24.10	9,25%	108,00	0,02%	6,46%	8,56%	483	-1,9	169	400	USD	B+ / Ba1 / BB-/+
Альфа-15*	12.09.15	4,51	06.09.10	8,63%	101,45	0,08%	8,30%	8,50%	569	-2,6	352	225	USD	B- / Ba2 / B+ /+
Альфа-15-2	03.18.15	4,19	09.18.10	8,00%	102,88	0,13%	7,30%	7,78%	511	-4,4	252	600	USD	B+e / Ba1 /
Альфа-17*	02.22.17	5,30	08.22.10	8,64%	101,53	-0,04%	8,34%	8,50%	573	0,1	356	300	USD	B- / Ba2 / B+ /+
Банк Москвы-10	11.26.10	0,64	05.26.10	7,38%	103,48	-0,06%	1,98%	7,13%	91	5,0	-279	300	USD	NR / Baa1 / BBB-
Банк Москвы-13	05.13.13	2,78	05.13.10	7,34%	105,35	-0,04%	5,44%	6,96%	381	0,3	67	500	USD	/ Baa1 / BBB-
Банк Москвы-15*	11.25.15	4,60	05.25.10	7,50%	101,11	-0,01%	7,25%	7,42%	465	-0,4	248	300	USD	/ Baa2 / BB+
Банк Москвы-17*	05.10.17	5,60	05.10.10	6,81%	99,89	0,01%	6,83%	6,81%	351	0,6	205	400	USD	/ Baa2 / BB+
ВТБ-11	10.12.11	1,43	04.12.10	7,50%	106,28	0,09%	3,26%	7,06%	219	-9,2	-152	450	USD	BBB / Baa1 / BBB
ВТБ-11-2	06.30.11	1,18	06.30.10	8,25%	105,74	-0,02%	3,45%	7,80%	--	--	--	900	EUR	BBB / Baa1 / BBB
ВТБ-12	10.31.12	2,36	04.30.10	6,61%	104,98	0,05%	4,54%	6,30%	347	-4,6	-23	1 054	USD	BBB / Baa1 / BBB
ВТБ-15*	02.04.15	4,21	08.04.10	6,32%	100,14	0,00%	6,28%	6,31%	410	-1,3	151	0	USD	BBB- / WR / BBB-
ВТБ-15-2	04.03.15	4,23	04.03.10	6,47%	102,01	-0,12%	5,99%	6,34%	381	1,7	122	1 250	USD	BBB / Baa1 / BBB
ВТБ-16	02.15.16	5,30	02.15.11	4,25%	100,95	0,06%	4,06%	4,21%	--	--	--	388	EUR	BBB / Baa1 / BBB
ВТБ-18	05.29.18	6,29	05.29.10	6,88%	104,56	-0,14%	6,15%	6,58%	284	3,0	138	1 706	USD	BBB / Baa1 / BBB
ВТБ-35	06.30.35	12,86	06.30.10	6,25%	100,70	0,03%	6,19%	6,21%	144	1,2	117	693	USD	BBB / Baa1 / BBB
ГПБ-11	06.15.11	1,15	06.15.10	7,97%	105,75	0,00%	3,07%	7,54%	200	-3,4	-170	300	USD	B+ / Ba1 /
ГПБ-13	06.28.13	2,88	06.28.10	7,93%	107,13	0,01%	5,50%	7,41%	386	-1,5	72	443	USD	BB / Baa3 /
ГПБ-15	09.23.15	4,69	09.23.10	6,50%	100,87	0,08%	6,31%	6,44%	370	-2,4	154	948	USD	BB / Baa3 /
МБРР-16*	03.10.16	4,72	09.10.10	8,88%	100,00	0,00%	8,87%	8,88%	627	-0,7	410	60	USD	/ B2 /
МДМ-11*	07.21.11	1,24	07.21.10	9,75%	105,12	0,07%	5,61%	9,27%	454	-8,9	84	200	USD	B / Ba3 / B+ /+
МежпромБ-10-2	07.06.10	0,26	07.06.10	9,00%	99,81	0,00%	9,03%	9,02%	--	--	--	200	EUR	BB- / B1 / B+ /+
МежпромБ-13	02.19.13	2,52	08.19.10	11,00%	100,56	0,00%	10,76%	10,94%	912	-1,2	598	200	USD	BB- / B1 / B+ /+
НОМОС-16	10.20.16	4,80	04.20.10	9,75%	101,74	-0,23%	9,39%	9,58%	678	4,1	461	125	USD	/ B1 / B+ /+
ПромсвязьБ-10	10.04.10	0,49	04.04.10	8,75%	102,96	0,00%	2,84%	8,50%	177	-5,6	-194	200	USD	B / Ba2 / B+ /+
ПромсвязьБ-11	10.20.11	1,44	04.20.10	8,75%	107,81	-0,03%	3,53%	8,12%	247	-1,2	-124	225	USD	B / Ba2 / B+ /+
ПромсвязьБ-13	01.15.13	2,46	07.15.10	10,75%	112,21	0,15%	5,93%	9,58%	430	-7,7	116	150	USD	B / Ba2 / B+ /+
ПромсвязьБ-18*	01.31.18	5,36	07.31.10	12,50%	119,67	0,00%	8,95%	10,45%	634	-0,7	418	100	USD	CCC+ / Ba3 / B- /+
ПСБ-15*	09.29.15	4,74	09.29.10	6,20%	100,52	-0,00%	6,09%	6,17%	348	-0,7	131	400	USD	/ Baa2 / BBB-
РенКап-10	06.27.10	0,24	06.27.10	9,50%	99,44	0,00%	11,50%	9,55%	1043	-13,4	672	180	USD	B- / / CCC+*
РСХБ-10	11.29.10	0,64	05.29.10	6,88%	103,44	0,00%	1,62%	6,65%	55	-4,8	-315	350	USD	/ Baa1 / BBB
РСХБ-13	05.16.13	2,80	05.16.10	7,18%	108,27	-0,15%	4,32%	6,63%	268	3,9	-46	647	USD	/ Baa1 / BBB
РСХБ-14	01.14.14	3,36	07.14.10	7,13%	108,46	-0,02%	4,66%	6,57%	302	-0,7	-12	720	USD	/ Baa1 / BBB
РСХБ-16	09.21.16	5,33	09.21.10	6,97%	103,05	-0,06%	6,39%	6,76%	378	0,5	161	500	USD	/ Baa2 / BBB-
РСХБ-17	05.15.17	5,74	05.15.10	6,30%	103,74	-0,09%	5,65%	6,07%	234	2,2	88	1 167	USD	/ Baa1 / BBB
РСХБ-18	05.29.18	6,18	05.29.10	7,75%	112,24	-0,31%	5,84%	6,91%	252	5,7	107	980	USD	/ Baa1 / BBB
Русский Стандарт-10	10.07.10	0,50	04.07.10	7,50%	99,64	0,07%	8,23%	7,53%	716	-16,5	345	412	USD	B+ / Ba3 /
Русский Стандарт-10-2	06.29.10	0,24	06.29.10	8,49%	100,12	0,03%	7,72%	8,47%	665	-22,8	295	297	USD	B+ / Ba3 / B+ /+
Русский Стандарт-11	05.05.11	1,03	05.05.10	8,63%	99,96	0,17%	8,65%	8,63%	758	-19,0	388	350	USD	B+ / Ba3 /
Русский Стандарт-15*	12.16.15	4,46	06.16.10	8,88%	96,13	0,81%	9,77%	9,23%	717	-19,1	500	200	USD	B- / B1 /
Русский Стандарт-16*	12.01.16	4,86	06.01.10	9,75%	96,27	0,18%	10,54%	10,13%	793	-4,5	576	200	USD	B- / B1 /
Сбербанк-11	11.14.11	1,54	05.14.10	5,93%	105,57	0,02%	2,40%	5,62%	133	-4,0	-237	750	USD	/ A3 / BBB
Сбербанк-13	05.15.13	2,83	05.15.10	6,48%	109,13	-0,02%	3,37%	5,94%	174	-0,6	-140	500	USD	/ A3 / BBB
Сбербанк-13-2	07.02.13	2,96	07.02.10	6,47%	109,09	-0,00%	3,48%	5,93%	185	-1,3	-129	500	USD	/ A3 / BBB
Сбербанк-15*	02.11.15	4,23	08.11.10	6,23%	100,09	0,00%	6,21%	6,22%	402	-1,3	143	0	USD	/ WR / BBB-

УРСА-11*	12.30.11	1,60	06.30.10	12,00%	109,74	-0,05%	6,04%	10,94%	497	0,9	127	130	USD	/	Ba3	/
УРСА-11-2	11.16.11	1,55	11.16.10	8,30%	104,99	0,08%	5,00%	7,91%	--	--	--	220	EUR	/	Ba2	/ BB-
Татфондбанк-10	04.26.10	0,07	04.26.10	9,75%	100,37	0,00%	4,06%	9,71%	299	-39,6	-71	84	USD	/	B2	/
ТранскапиталБ-10	05.10.10	0,11	05.10.10	9,13%	100,49	0,00%	4,29%	9,08%	322	-25,1	-48	140	USD	/	B1	/
ТранскапиталБ-17	07.18.17	5,18	07.18.10	10,51%	101,06	-0,06%	10,30%	10,40%	769	0,5	552	100	USD	/	B2	/
ТранскредитБ-10	05.16.10	0,13	05.16.10	7,00%	100,58	-0,03%	2,21%	6,96%	115	7,9	-256	348	USD	BB/	Ba1	/
ТранскредитБ-11	06.17.11	1,15	06.17.10	9,00%	104,92	0,00%	4,76%	8,58%	369	-3,7	-1	350	USD	BB/	Ba1	/
Траст-10	05.29.10	0,16	05.29.10	9,38%	99,25	0,00%	13,47%	9,45%	1240	-18,2	869	200	USD	/	Caа1	/ B- /*
УРСА-10	05.21.10	0,14	05.21.10	7,00%	97,97	0,05%	20,38%	7,15%	--	--	--	164	EUR	/	Ba2	/
ХКФ-10	04.11.10	0,03	04.11.10	9,50%	100,21	-0,04%	1,74%	9,48%	67	37,7	-304	200	USD	B+ /	Ba3	/
ХКФ-11	06.20.11	1,14	06.20.10	11,00%	104,50	0,39%	7,07%	10,53%	600	-37,1	229	316	USD	B+ /	Ba3	/

Источник: Bloomberg, Отдел исследований Альфа-Банка

* - Доходность и дюрация рассчитываются к дате исполнения опциона на покупку

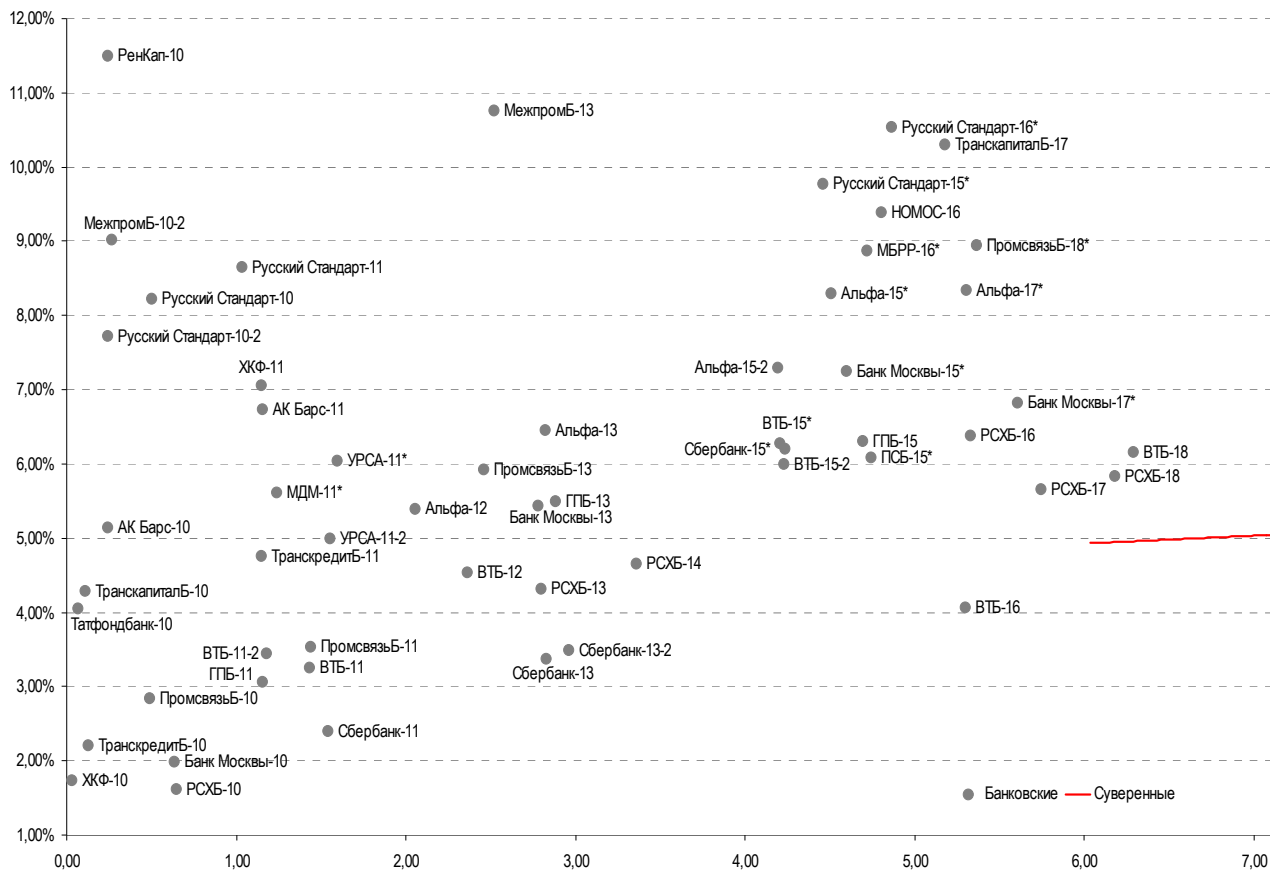
Илл. 3: Динамика российских корпоративных еврооблигаций в разбивке по секторам

	Дата погаш-я	Дюра-ция, лет	Дата ближ. купона	Ставка купона	Цена закрытия	Изме-нение	Доход-сть к оферте/погаш-ю	Текущ дох-сть	Спред по дю-рации	Спред к сувер. евро-облиг.	Объем выпуска млн	Валюта	Рейтинги S&P/Moodys/ Fitch	
Нефтегазовые														
Газпром-10	09.27.10	0,49	09.27.10	7,80%	102,87	-0,05%	1,80%	7,58%	--	--	1 000	EUR	BBB/ Baa1 / BBB	
Газпром-12	12.09.12	2,56	12.09.10	4,56%	103,68	-0,15%	3,11%	4,40%	--	--	1 000	EUR	BBB/ Baa1 / BBB	
Газпром-13-1	03.01.13	2,62	09.01.10	9,63%	114,27	-0,13%	4,36%	8,42%	272	3,4	-42	1 750	USD	BBB/ Baa1 / BBB
Газпром-13-2	07.22.13	3,09	07.22.10	4,51%	103,78	-0,03%	3,29%	4,34%	165	-0,4	-149	442	USD	/ /
Газпром-13-3	07.22.13	3,04	07.22.10	5,63%	103,35	-0,16%	4,52%	5,44%	289	4,1	-25	157	USD	BBB/ Baa1 / BBB
Газпром-13-4	04.11.13	2,69	04.11.10	7,34%	108,10	0,09%	4,45%	6,79%	282	-4,5	-32	400	USD	BBB/ Baa1 / BBB
Газпром-13-5	07.31.13	2,99	07.31.10	7,51%	109,23	-0,01%	4,49%	6,88%	286	-0,6	-28	500	USD	BBB/ Baa1 / BBB
Газпром-14	02.25.14	3,63	02.25.11	5,03%	104,40	-0,06%	3,79%	4,82%	--	--	780	EUR	BBB/ Baa1 / BBB	
Газпром-14-2	10.31.14	4,11	10.31.10	5,36%	104,69	0,09%	4,21%	5,12%	--	--	700	EUR	BBB/ Baa1 / BBB	
Газпром-14-3	07.31.14	3,73	07.31.10	8,13%	111,91	-0,18%	5,03%	7,26%	285	3,6	26	1 250	USD	BBB/ Baa1 / BBB
Газпром-15-1	06.01.15	4,42	06.01.10	5,88%	105,62	0,00%	4,62%	5,56%	--	--	1 000	EUR	BBB/ Baa1 / BBB	
Газпром-15-2	04.02.15	4,13	04.02.10	8,13%	115,33	0,35%	4,65%	7,04%	--	--	850	EUR	BBB/ Baa1 / BBB	
Газпром-16	11.22.16	5,45	05.22.10	6,21%	102,98	0,54%	5,67%	6,03%	306	-10,6	89	1 350	USD	BBB/ Baa1 / BBB
Газпром-17	03.22.17	6,03	03.22.11	5,14%	100,38	-0,04%	5,07%	5,12%	--	--	500	EUR	BBB/ Baa1 / BBB	
Газпром-17-2	11.02.17	6,29	11.02.10	5,44%	101,34	-0,06%	5,22%	5,37%	--	--	500	EUR	BBB/ Baa1 / BBB	
Газпром-18	02.13.18	6,38	02.13.11	6,61%	106,35	-0,30%	5,58%	6,21%	--	--	1 200	EUR	BBB/ Baa1 / BBB	
Газпром-18-2	04.11.18	5,97	04.11.10	8,15%	112,76	-0,21%	6,11%	7,22%	279	4,2	134	1 100	USD	BBB/ Baa1 / BBB
Газпром-20	02.01.20	7,22	08.01.10	7,20%	106,34	-0,17%	6,32%	6,77%	301	3,2	155	798	USD	BBB+ / A-
Газпром-22	03.07.22	8,41	09.07.10	6,51%	98,59	-0,20%	6,68%	6,60%	283	3,2	90	1 300	USD	BBB/ Baa1 / BBB
Газпром-34	04.28.34	11,07	04.28.10	8,63%	116,74	0,00%	7,16%	7,39%	330	0,8	213	1 200	USD	BBB/ Baa1 / BBB
Газпром-37	08.16.37	12,11	08.16.10	7,29%	99,96	-0,38%	7,29%	7,29%	343	4,0	226	1 250	USD	BBB/ Baa1 / BBB
Лукойл-14	11.05.14	3,97	05.05.10	6,38%	105,32	-0,08%	5,06%	6,05%	288	0,7	29	900	USD	BBB- / Baa2 / BBB-
Лукойл-17	06.07.17	5,79	06.07.10	6,36%	102,76	-0,08%	5,88%	6,19%	256	2,2	110	500	USD	BBB- / Baa2 / BBB-
Лукойл-19	11.05.19	6,95	05.05.10	7,25%	105,13	-0,21%	6,52%	6,90%	320	3,8	175	600	USD	BBB- / Baa2 / BBB-
Лукойл-22	06.07.22	8,34	06.07.10	6,66%	99,21	-0,19%	6,75%	6,71%	289	3,1	96	500	USD	BBB- / Baa2 / BBB-
ТНК-ВР-11	07.18.11	1,25	07.18.10	6,88%	104,38	0,01%	3,39%	6,59%	232	-4,2	-138	500	USD	BBB- / Baa2 / BBB-
ТНК-ВР-12	03.20.12	1,88	09.20.10	6,13%	104,37	0,03%	3,80%	5,87%	273	-4,4	-97	500	USD	BBB- / Baa2 / BBB-
ТНК-ВР-13	03.13.13	2,70	09.13.10	7,50%	108,85	0,00%	4,27%	6,89%	264	-1,4	-50	600	USD	BBB- / Baa2 / BBB-
ТНК-ВР-15	02.02.15	4,23	08.02.10	6,25%	105,11	-0,06%	5,04%	5,95%	286	0,1	27	500	USD	BBB- / Baa2 / BBB-
ТНК-ВР-16	07.18.16	5,12	07.18.10	7,50%	108,86	0,03%	5,80%	6,89%	319	-1,4	102	1 000	USD	BBB- / Baa2 / BBB-
ТНК-ВР-17	03.20.17	5,70	09.20.10	6,63%	102,65	0,00%	6,15%	6,45%	283	0,7	138	800	USD	BBB- / Baa2 / BBB-
ТНК-ВР-18	03.13.18	6,13	09.13.10	7,88%	109,59	-0,09%	6,32%	7,19%	300	2,3	155	1 100	USD	BBB- / Baa2 / BBB-
ТНК-ВР-20	02.02.20	7,19	08.02.10	7,25%	104,57	0,10%	6,61%	6,93%	329	-0,7	184	500	USD	BBB- / Baa2 / BBB-
Транснефть-12	06.27.12	2,09	06.27.10	5,38%	104,29	0,05%	3,35%	5,16%	--	--	700	EUR	BBB/ Baa1 /	
Транснефть-12-2	06.27.12	2,10	06.27.10	6,10%	106,03	0,01%	3,28%	5,76%	222	-3,1	-149	500	USD	BBB/ Baa1 /
Транснефть-14	03.05.14	3,57	09.05.10	5,67%	104,75	0,00%	4,34%	5,41%	216	-1,4	-43	1 300	USD	BBB/ Baa1 /
Металлургические														
Евраз-13	04.24.13	2,66	04.24.10	8,88%	105,25	0,00%	6,94%	8,43%	531	-1,3	217	1 156	USD	B/ B2 / B+ /*
Евраз-15	11.10.15	4,49	05.10.10	8,25%	104,50	0,00%	7,26%	7,89%	465	-0,7	248	577	USD	B/ B2 / B+ /*
Евраз-18	04.24.18	5,68	04.24.10	9,50%	107,41	0,00%	8,22%	8,85%	491	0,7	345	511	USD	B/ B2 / B+ /*
Распадская-12	05.22.12	1,97	05.22.10	7,50%	103,84	-0,12%	5,57%	7,22%	450	3,4	80	300	USD	/ B1 / B+
Северсталь-13	07.29.13	2,90	07.29.10	9,75%	110,44	-0,17%	6,22%	8,83%	459	4,6	145	1 250	USD	BB- / Ba3 / B+ /*
Северсталь-14	04.19.14	3,37	04.19.10	9,25%	109,43	-0,11%	6,56%	8,45%	493	1,9	179	375	USD	BB- / Ba3 / B+
ТМК-11	07.29.11	1,26	07.29.10	10,00%	104,79	-0,02%	6,18%	9,54%	511	-1,3	140	600	USD	B/ B1 /
Телекоммуникационные														
МТС-10	10.14.10	0,52	04.14.10	8,38%	102,87	-0,05%	2,94%	8,14%	188	3,5	-183	400	USD	BB/ Ba2 / BB+
МТС-12	01.28.12	1,72	07.28.10	8,00%	106,59	-0,03%	4,21%	7,51%	314	-1,4	-57	400	USD	BB/ Ba2 / BB+
Вымпелком-11	10.22.11	1,45	04.22.10	8,38%	107,45	-0,02%	3,42%	7,79%	235	-1,5	-135	185	USD	BB+ / Ba2 /
Вымпелком-13	04.30.13	2,71	04.30.10	8,38%	108,47	-0,09%	5,36%	7,72%	372	2,0	58	801	USD	BB+ / Ba2 /
Вымпелком-16	05.23.16	4,87	05.23.10	8,25%	108,87	0,02%	6,48%	7,58%	387	-1,2	170	600	USD	BB+ / Ba2 /
Вымпелком-18	04.30.18	5,84	04.30.10	9,13%	112,95	0,01%	7,00%	8,08%	368	0,6	223	1 000	USD	BB+ / Ba2 /

Прочие

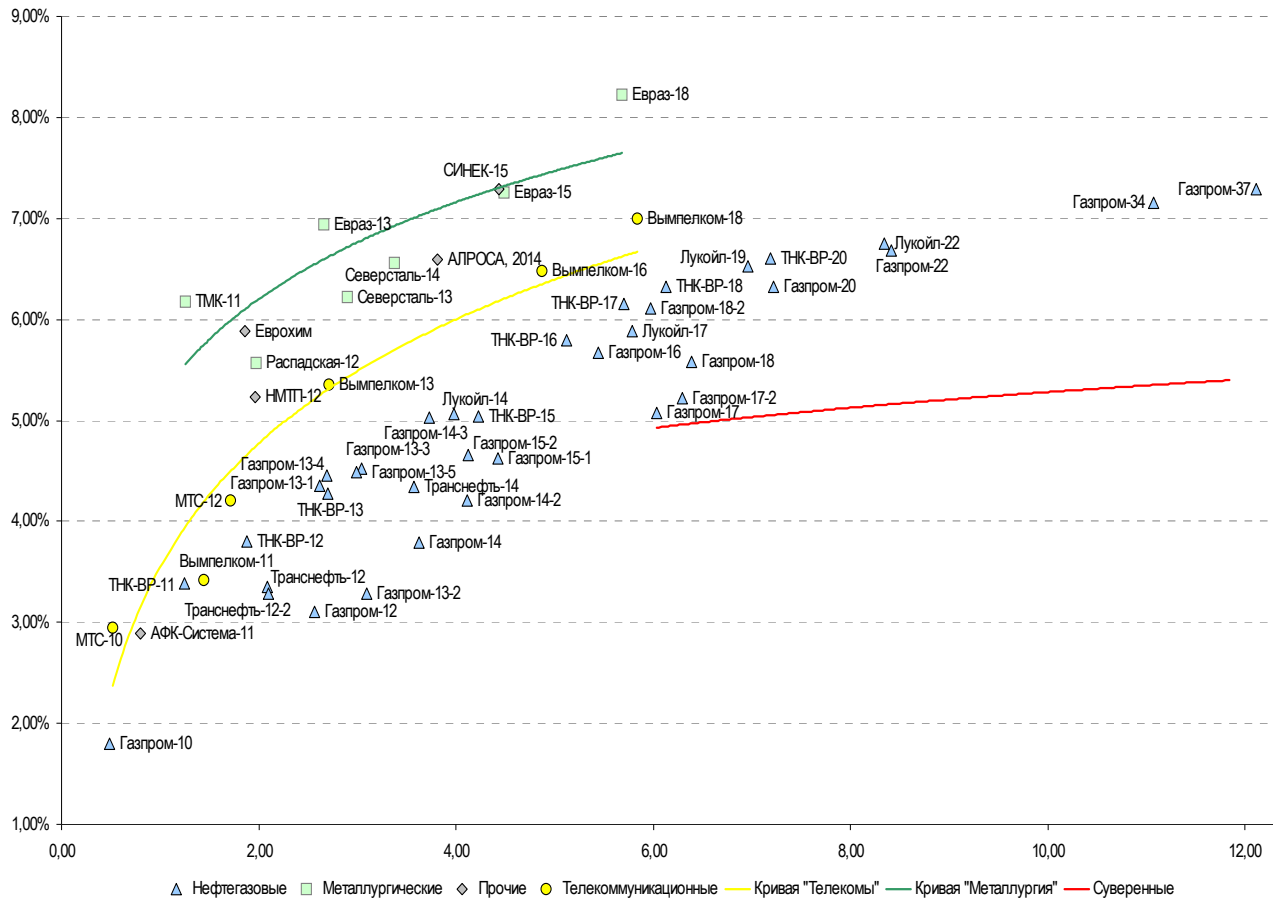
АФК-Система-11	01.28.11	0,80	07.28.10	8,88%	104,84	-0,14%	2,89%	8,47%	182	12,6	-189	93	USD	BB/ Ba3 / BB-
АПРОСА, 2014	11.17.14	3,82	05.17.10	8,88%	108,95	0,06%	6,60%	8,15%	441	-2,9	182	500	USD	B+/ Ba3 / B+
Еврохим	03.21.12	1,86	09.21.10	7,88%	103,65	0,02%	5,88%	7,60%	482	-3,9	111	300	USD	BB/ / BB
ОАК-10	07.09.10	0,27	07.09.10	10,00%	99,88	0,00%	10,13%	10,01%	907	-12,8	536	200	USD	/ /
КЗОС-11	10.30.11	1,43	04.30.10	10,00%	88,72	0,67%	18,51%	11,27%	1745	-50,9	1374	101	USD	NR/ / C
НКНХ-15	12.22.15	4,45	06.22.10	8,50%	88,00	0,00%	11,40%	9,66%	880	-0,6	663	31	USD	/ B1 / B/*-
НМТП-12	05.17.12	1,97	05.17.10	7,00%	103,50	0,03%	5,23%	6,76%	417	-4,1	46	300	USD	BB+/ Ba1 /
Рольф-10	06.28.10	0,24	06.28.10	8,25%	75,50	0,00%	139,6%	10,93%	13855	-18,6	13484	0	USD	NR/ WR /
СИНЕК-15	08.03.15	4,43	08.03.10	7,70%	101,77	-0,02%	7,29%	7,57%	468	-0,2	252	250	USD	/ Ba1 / BBB-

Источник: Bloomberg, Отдел исследований Альфа-Банка

Илл. 4: Доходность российских еврооблигаций банковского сектора


Источник: Bloomberg

Илл. 5: Доходность российских корпоративных еврооблигаций



Источник: Bloomberg

Информация

Альфа-Банк (Москва)	Россия, Москва, 107078, пр-т Академика Сахарова, 12
Управление долговых ценных бумаг и деривативов	Саймон Вайн, Руководитель Управления (+7 495) 745-7896
Торговые операции	Олег Артеменко, директор по финансированию (7 495) 785-74 05 Константин Зайцев, вице-президент по торговым операциям (7 495) 785-74 08 Михаил Грачев, вице-президент по торговым операциям (7 495) 785-74 04 Сергей Осмачек, трейдер (7 495) 783 51 02 Игорь Панков, вице-президент по продажам (7 495) 786-48 92 Владислав Корзан, вице-президент по продажам (7 495) 783-51 03 Дэвид Мэтлок, директор по международным продажам (7 495) 974-25 15 доб. 7050 Татьяна Мерлич, старший менеджер по международным продажам (7 495) 786-48 97 Ольга Паркина, менеджер по продажам (7 495) 785-74 09
Аналитическая поддержка	Екатерина Леонова, старший аналитик по внутреннему долгу (7 495) 785-96 78 Михаил Авербах, аналитик по внешнедолговому рынку (7 495) 783-50 29 Денис Воднев, старший кредитный аналитик (7 495) 792-58 47 Екатерина Журавлева, кредитный аналитик (7 495) 974-2515 доб. 7121
Долговой рынок капитала	Александр Гуня, директор на долговом рынке капитала (7 495) 974-2515 доб. 6368/3437 Мария Широкова, вице-президент по продажам на долговом рынке капитала (7 495) 755-59 26 Наталья Юркова, Старший менеджер (7 495) 785-9671

© Альфа-Банк, 2010 г. Все права защищены. Генеральная лицензия ЦБ РФ № 1326 от 29.01.1998 г.

Настоящий отчет и содержащаяся в нем информация являются исключительной собственностью Альфа-Банка. Несанкционированное копирование, воспроизводство и распространение настоящего материала, частично или полностью, в отсутствие разрешения Альфа-Банка в письменной форме строго запрещено.

Данный материал предназначен ОАО «Альфа-Банк» (далее – «Альфа-Банк») для распространения в Российской Федерации. Он не предназначен для распространения среди частных инвесторов. Несмотря на то, что приведенная в данном материале информация получена из источников, которые, по мнению Альфа-Банка, являются надежными, Альфа-Банк, его руководящие и прочие сотрудники не делают заявлений и не дают заверений ни в прямой, ни в косвенной форме, относительно своей ответственности за точность, полноту такой информации и отсутствие в данном материале каких-либо важных сведений. Любая информация и любые суждения, приведенные в данном материале, могут быть изменены без предупреждения. Альфа-Банк не дает заверений и не заявляет, что упомянутые в данном материале ценные бумаги и/или суждения предназначены для всех его получателей. Данный материал и содержащиеся в нем сведения носят исключительно информативный характер и не могут рассматриваться ни как приглашение или побуждение сделать оферту, ни как просьба купить или продать ценные бумаги или другие финансовые инструменты, или осуществить какую-либо иную инвестиционную деятельность. Альфа-Банк и связанные с ним компании, руководящие сотрудники и прочие сотрудники всех этих структур, в т.ч. лица, участвующие в подготовке и издании данного материала, могут иметь отношения с маркет-мейкерами, а иногда и выступать в качестве таковых, а также в качестве консультантов, брокеров или представителей коммерческого или инвестиционного банка в отношении ценных бумаг, финансовых инструментов или компаний, упомянутых в данном материале, либо входить в органы управления таких компаний. Ценные бумаги с номиналом в иностранной валюте подвержены колебаниям валютного курса, которые могут привести к снижению их стоимости, цены или дохода от вложений в них. Кроме того, инвесторы, вкладывающие средства в ценные бумаги типа АДР, стоимость которых изменяется в зависимости от курса иностранных валют, принимают на себя валютный риск. Инвестиции в России и в российские ценные бумаги сопряжены со значительным риском, поэтому инвесторы, прежде чем вкладывать средства в такие бумаги, должны провести собственное исследование и изучить экономические и финансовые показатели самостоятельно. Инвесторы должны обсудить со своими финансовыми консультантами риски, связанные с таким приобретением. Альфа-Банк и их дочерние компании могут публиковать данный материал в других странах. Поскольку распространение данной публикации на территории других государств может быть ограничено законом, лица, в чьем распоряжении окажется данный материал, должны быть информированы о таких ограничениях и соблюдать их. Любые случаи несоблюдения указанных ограничений могут рассматриваться как нарушение закона о ценных бумагах и других соответствующих законов, действующих в той или иной стране. **Примечание, касающееся законодательства США о ценных бумагах:** Данная публикация распространяется в США компанией Alfa Capital Markets (USA) Inc. (далее «Alfa Capital»), являющейся дочерней компанией Альфа-групп, постольку, поскольку это разрешено законодательством США по ценным бумагам и другими соответствующими законами и положениями. В этой связи Alfa Capital несет ответственность за содержание данного исследования. Лица на территории США, получившие данную публикацию и желающие осуществить сделку с той или иной ценной бумагой или финансовым инструментом, анализируемым в ней, должны делать это только после уведомления об этом представителя Alfa Capital в США. Любые случаи несоблюдения данных ограничений могут рассматриваться как нарушение законодательства США о ценных бумагах.